



PROJETOS AQUECIDOS,  
**PARA INVERNOS ACONCHEGADOS**

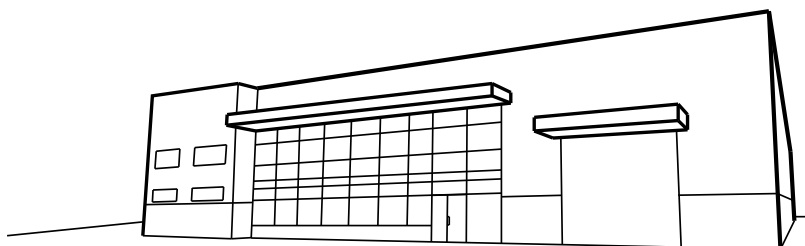


Management  
System  
ISO 9001:2015

[www.tuv.com](http://www.tuv.com)  
ID 9108625239

## Quem somos?

Corte, Quinagem, Soldadura, Estampagem, Pintura



A Gamadaric, Lda iniciou a sua atividade no ano 2005, no setor da metalúrgica, mais especificamente no mercado de pequena e média estampagem e soldadura de peças metálicas de diferentes ramos.

A Empresa foi delineada para suprir as necessidades dos clientes da FJG Moldes, Lda, a primeira empresa do grupo. A FJG Moldes iniciou a sua atividade em 1998, dedicando-se ao fabrico e manutenção de ferramentas simples e progressivas. Com esta parceria, a Gamadaric e FJGMoldes conseguem apresentar aos seus clientes um serviço completo, desde a concepção das ferramentas à estampagem das peças metálicas.

A Gamadaric tem cerca de 2300 m<sup>2</sup> de área coberta e dispõe de meios de produção avançados, o que a torna uma empresa preparada para o fornecimento de uma ampla gama de produtos. A atual área coberta permite que se consiga obter uma boa capacidade de armazenagem, possibilitando quantidades significativas de produtos intermédios, simplificando o processo de fabrico para que este seja o mais breve possível e a um menor custo.

Ao longo dos anos, a empresa tem vindo a apresentar uma evolução positiva dos seus resultados, fruto da qualidade, da responsabilidade e transparência, que constituem os princípios básicos da nossa actuação.

O ano 2015, ano em que a Gamadaric festejou o seu 10º aniversário, foi também o ano em que a empresa se certificou pela ISO 9001, reforçando deste modo a sua preocupação em melhorar a sua organização interna e a qualidade dos seus produtos e serviços. Exemplo ainda da constante evolução da Gamadaric é o atual processo de aumento de instalações e aquisição de novos equipamentos produtivos. Aquando da conclusão do aumento previsto para 2018/19, as instalações vão perfazer um total de 7300 m<sup>2</sup> de área coberta.

### Principais ramos de atividade na Gamadaric, Lda:

- ✦ Automóvel e Motos;
- ✦ Acessórios para produtos de aquecimento elétrico;
- ✦ Construção civil;
- ✦ Geriatria;
- ✦ Fechaduras para cofres;
- ✦ Racks e Contentores metálicos;
- ✦ Conceção, desenvolvimento e fabrico de produtos de aquecimento a lenha.



► Marca CE (Conformidade Europeia);

**EN 12815** ► Aparelhos domésticos para aquecimento ambiente, que utilizam granulados de madeira;

**EN 13240** ► Aquecedores de ambiente que utilizam combustíveis sólidos.

## Conceção, Desenvolvimento e Fabrico de Produtos de Aquecimento a Lenha

A nossa equipa está presente em todo o processo de fabrico dos produtos de aquecimento. Desde o processo de seleção dos nossos fornecedores até à entrega ao distribuidor, garantindo deste modo um nível de controlo elevado, tanto no processo de fabrico como no produto final.

Um dos principais processos para a concretização dos produtos é o corte. Possuímos máquinas de corte a plasma e a jato de água, o que nos permite efetuar o corte de alguns componentes, maximizar a qualidade dos mesmos e otimizar os níveis de produtividade.

Todas as peças que necessitam de quinagem passam pelas nossas máquinas com capacidade até 3000x6mm e após esta operação procede-se à soldadura dos componentes, utilizando soldadura robotizada e/ou soldadura manual, obtendo como resultado o esqueleto do produto final.

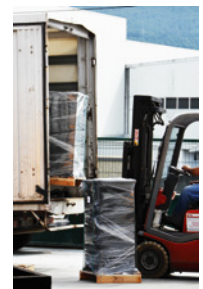
De seguida todas as estruturas são pintadas com tinta anti-calórica até 900°C com uma pistola manual, permitindo assim que todas as partes dos produtos sejam totalmente preenchidas.

Por fim, na fase do acabamento, são realizadas a restante montagem do

produto, incrementando peças de alguns dos nossos fornecedores (p.e. vidros, grelhas, termómetros, portas esmaltadas, entre outras), e analisamos todas as anomalias ou defeitos que possam existir.

Após a supervisão de pessoas qualificadas o produto é embalado com uma película transparente e devidamente vedado para ser entregue aos distribuidores/clientes.

*Todos os nossos produtos são tratados corretamente, fruto da nossa experiência, qualidade e responsabilidade.*









# SALAMANDRAS A LENHA

Salamandra de Canto *com e sem Forno*

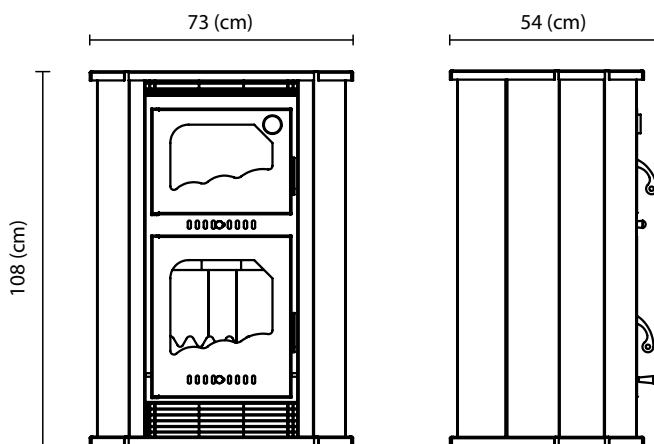
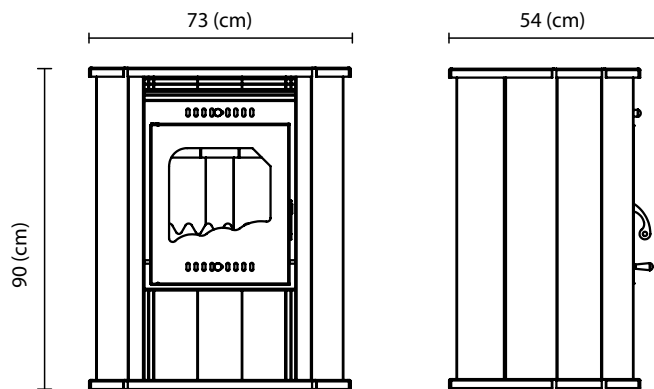
Salamandra VI0A *com e sem Forno*



PEQUENA  
SEM FORNO

CARACTERÍSTICAS	PEQUENA	GRANDE
Potência Nominal (kw)	12,2	12,2
Rendimento (%)	68,5	68,5
Emissão CO (%)	0,87	0,81
Temperatura Fumos (°C)	247	247
Peso (kg)	106	136
Dimensões da Entrada de Lenha (cm)	21 x 35	21 x 35
Câmara de Combustão (cm)	42 x 44 x 30	42 x 44 x 30
Forno (cm)	-	29 x 31 x 32
Saída de Fumos (cm)	Ø 15	Ø 15

# SALAMANDRA A LENHA DE CANTO



- Câmara de combustão com uma espessura de 3mm, protegida com tijolo refractário;
- Pintura anti-calórica com um máximo de resistência até 900°C;
- Dupla combustão;
- Vidro de cerâmica resistente a altas temperaturas (até 750°C);
- As salamandras Gamadaric que têm forno, têm termómetro no exterior da porta, que é apenas uma estimativa de temperatura;

- ★ As Salamandras Canto Grande (com forno) e Pequena (sem forno) estão de acordo com a norma EN 13240;
- ★ Todos os produtos Gamadaric estão desenhados para queimar lenha com um nível de humidade menor que 20%.



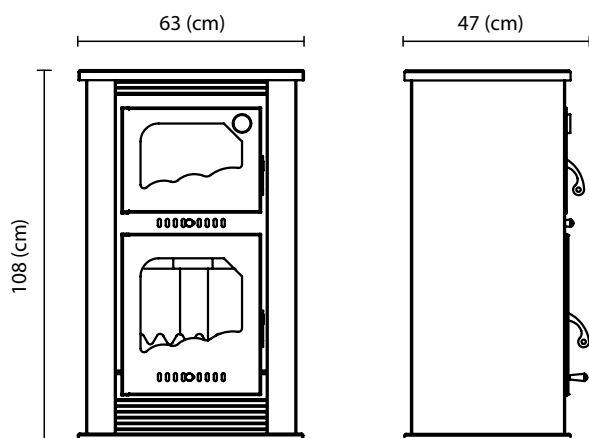
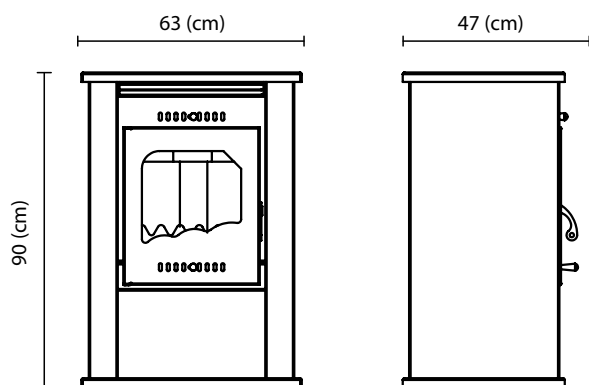


**PEQUENA  
SEM FORNO**

CARACTERÍSTICAS	PEQUENA	GRANDE
Potência Nominal (kw)	12,2	12,2
Rendimento (%)	66	66
Emissão CO (%)	0,74	0,74
Temperatura Fumos (°C)	375	375
Peso (kg)	122	144
Dimensões da Entrada de Lenha (cm)	21 x 35	21 x 35
Câmara de Combustão (cm)	42 x 44 x 30	42 x 44 x 30
Forno (cm)	-	23 x 39 x 36
Saída de Fumos (cm)	Ø 15	Ø 15



# SALAMANDRA A LENHA V10A



- Câmara de combustão com uma espessura de 3mm, protegida com tijolo refractário;
- Pintura anti-calórica com um máximo de resistência até 900°C;
- Dupla combustão;
- Vidro de cerâmica resistente a altas temperaturas (até 750°C);
- As salamandras Gamadaric que têm forno, têm termómetro no exterior da porta, que é apenas uma estimativa de temperatura;

As Salamandras V10A Grande (com forno) e Pequena (sem forno) estão de acordo com a norma EN 13240;

Todos os produtos Gamadaric estão desenhados para queimar lenha com um nível de humidade menor que 20%.







# FOGÕES A LENHA

Fogão a lenha Económico

Fogão a lenha Familiar

Fogão a lenha Rústico

Fogão a lenha Contemporâneo





CORES DISPONÍVEIS

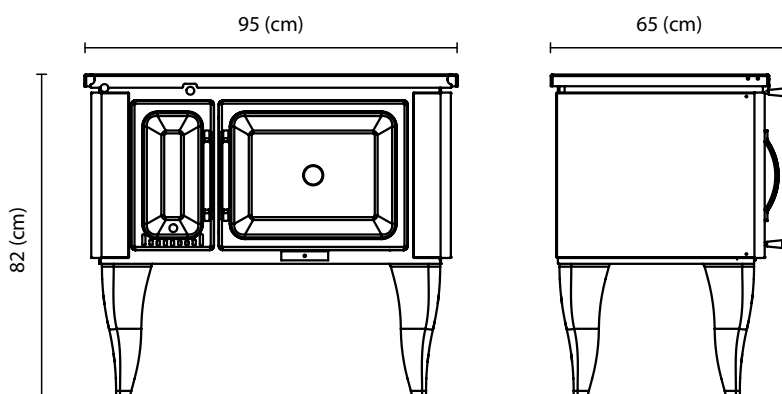
- Preto;
- Castanho;
- Cinza;
- Branco;
- Bordeaux;
- Inox;



# FOGÃO A LENHA ECONÓMICO

Potência Nominal (kw)	11,2
Rendimento (%)	75
Emissão CO (%)	0,69
Temperatura Fumos (°C)	350
Peso (kg)	125
Dimensões da Entrada de Lenha (cm)	20 x 15,5
Câmara de Combustão (cm)	22 x 22 x 43
Forno (cm)	35 x 44 x 43
Saída de Fumos (cm)	20 x 8

**PRODUCTO  
CERTIFICADO**



- Câmara de combustão com uma espessura de 3mm, protegida com tijolo refractário;
- Pintura anti-calórica com um máximo de resistência até 900°C;
- Dupla combustão;
- Capacidade para aquecimento de águas sanitárias;
- Os fogões Gamadaric possuem termómetro no exterior da porta, que é apenas uma estimativa de temperatura;

O Fogão Económico está de acordo com a norma EN 12815;

Todos os produtos Gamadaric estão desenhados para queimar lenha com um nível de humidade menor que 20%.



CORES DISPONÍVEIS

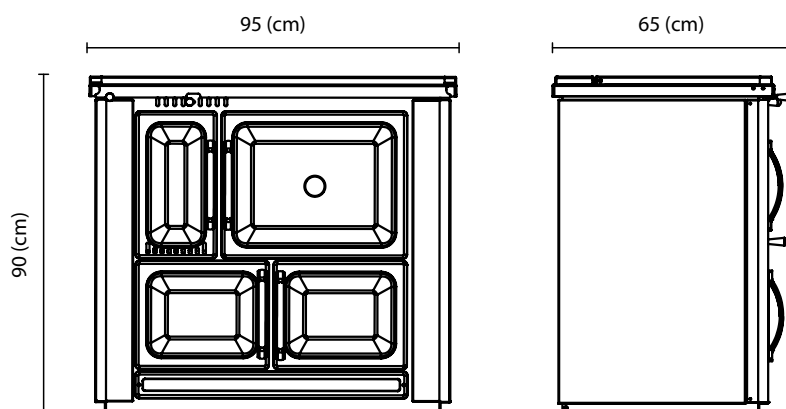
- Preto;
- Castanho;
- Cinza;
- Branco;
- Bordeaux;
- Inox;



# FOGÃO A LENHA FAMILIAR

Potência Nominal (kw)	11,2
Rendimento (%)	75
Emissão CO (%)	0,69
Temperatura Fumos (°C)	350
Peso (kg)	178
Dimensões da Entrada de Lenha (cm)	20 x 15,5
Câmara de Combustão (cm)	22 x 22 x 43
Forno (cm)	35 x 44 x 43
Saída de Fumos (cm)	20 x 8

**PRODUCTO  
CERTIFICADO**



- Câmara de combustão com uma espessura de 3mm, protegida com tijolo refractário;
- Pintura anti-calórica com um máximo de resistência até 900°C;
- Dupla combustão;
- Capacidade para aquecimento de águas sanitárias;
- Os fogões Gamadaric possuem termómetro no exterior da porta, que é apenas uma estimativa de temperatura;

O Fogão Familiar está de acordo com a norma EN 12815;

Todos os produtos Gamadaric estão desenhados para queimar lenha com um nível de humidade menor que 20%.

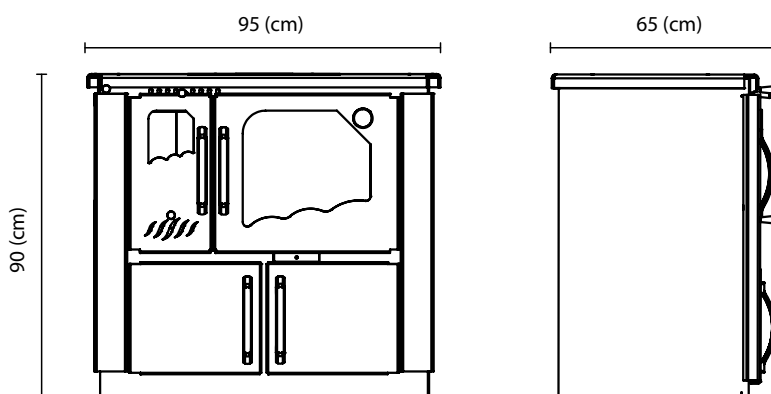




# FOGÃO A LENHA RÚSTICO

Potência Nominal (kw)	11,2
Rendimento (%)	75
Emissão CO (%)	0,69
Temperatura Fumos (°C)	350
Peso (kg)	125
Dimensões da Entrada de Lenha (cm)	20 x 15,5
Câmara de Combustão (cm)	22 x 22 x 43
Forno (cm)	35 x 44 x 43
Saída de Fumos (cm)	20 x 8

**PRODUCTO  
CERTIFICADO**



- Câmara de combustão com uma espessura de 3mm, protegida com tijolo refractário;
- Pintura anti-calórica com um máximo de resistência até 900°C;
- Dupla combustão;
- Capacidade para aquecimento de águas sanitárias;
- Os fogões Gamadaric possuem termómetro no exterior da porta, que é apenas uma estimativa de temperatura;

O Fogão Rústico está de acordo com a norma EN 12815;

Todos os produtos Gamadaric estão desenhados para queimar lenha com um nível de humidade menor que 20%.



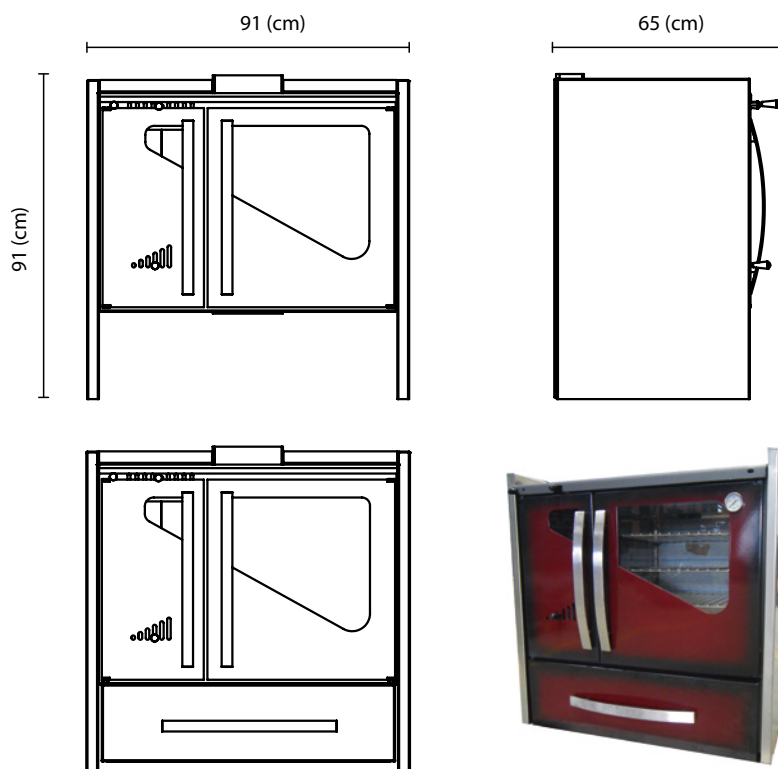
CORES DISPONÍVEIS

- Preto;
- Castanho;
- Cinza;
- Branco;
- Bordeaux;
- Inox;



# FOGÃO A LENHA CONTEMPORÂNEO

Potência Nominal (kw)	-
Rendimento (%)	-
Emissão CO (%)	-
Temperatura Fumos (°C)	-
Peso (kg)	130
Dimensões da Entrada de Lenha (cm)	20 x 15,5
Câmara de Combustão (cm)	22 x 22 x 43
Forno (cm)	35 x 44 x 43
Saída de Fumos (cm)	20 x 8



- Câmara de combustão com uma espessura de 3mm, protegida com tijolo refractário;
- Pintura anti-calórica com um máximo de resistência até 900°C;
- Dupla combustão;
- Capacidade para aquecimento de águas sanitárias;
- Os fogões Gamadaric possuem termómetro no exterior da porta, que é apenas uma estimativa de temperatura;

O Fogão Contemporâneo ainda se encontra em certificação;

Todos os produtos Gamadaric estão desenhados para queimar lenha com um nível de humidade menor que 20%.

Apartado 2040 (PBox)  
Rua das Matas nº 495  
Zona Industrial de Cesar  
3700-728 Cesar  
PORTUGAL

T: +351 256 851 488  
F: +351 256 858 286  
E: [geral@gamadaric.com](mailto:geral@gamadaric.com)  
W: [www.gamadaric.com](http://www.gamadaric.com)

SEGUE-NOS



As fotografias presentes neste catálogo foram com a colaboração de:

catraia



atelier MJF